

إجابات كتاب التلميذ

ص ٥

(١) ٦٠، ٦٠٠، ٦٠٠٠، ٦٠٠٠٠

(٢)

العدد	يزيد بعشرة	يقل بعشرة	يزيد بمائة	يقل بمائة
٢٦٣	٢٧٣	٢٥٣	٣٦٣	١٦٣
٦١٣	٦٢٣	٦٠٣	٧١٣	٥١٣
٢١٦	٢٢٦	٢٠٦	٣١٦	١١٦
٦٠٩	٦١٩	٥٩٩	٧٠٩	٥٠٩

(٣) ٦٢٣ و ٦٠٩

(٤) ٨٥٦

ص ٧

(١)

آحاد	عشرات	مئات
١	٣	١
٤	٢	٣
٢	٣	٥
٣	٤	٢
٥	٤	٦
٤	٢	٥

(٢) ١٣١، ٢٤٣، ٣٢٤، ٥٢٤، ٥٣٢، ٦٤٥

(٣)

آحاد	عشرات	مئات
٦	٣	٢
٧	٣	٤
٢	٥	٣
٨	٢	٦
٤	١	٧
١	٤	٥

(٤) نشاط صفحي يعود للمعلم البت فيه

ص ٩

(١) (أ) ٩٧٤، (ب) ١٤٧

(٢) (أ) ٩٩٩، (ب) ٩٩٩

(٣) (أ) ١٠٠، (ب) ١٠٠

(٤) (أ) ٤٠٠، (ب) ٤٠، (ج) ٧٠٠، (د) ٦٠

(٥) (أ) ٤ مئات &gt; ٤٤ عشرة (استعمال المعداد و البدء بمقارنة الآحاد، العشرات فالمئات).

(ب) ٨٨ عشرة &lt; ٨ مئات (استعمال المعداد و البدء بمقارنة الآحاد، العشرات فالمئات)

(ج) ٢ عشرة &gt; ٣ آحاد &gt; ٣ عشرات و ٢ آحاد (استعمال المعداد و البدء بمقارنة الآحاد، العشرات)

ص ١١

(١) ٥١ كيساً

(٢) ١٤ تفاحة

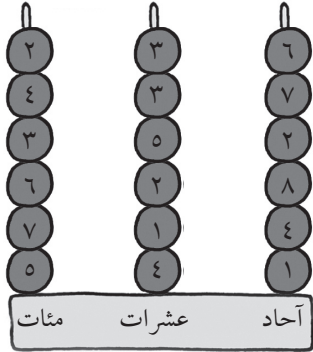
(٣) ١٤٨ قطعة كعك

(٤) ٢٢٠ برتقالة

(٥) ٢٤ جريدة

(٦) ١٢٠ بيضة

(٧) ٣٠٧ أكياس من الأرز



- (٤) ما ضعف العدد ٢٥٠؟
- ص ١٥
- (١)
- (أ) ٩٥، (ب) ٦٥، (ج) ٢٠، (د) ٨٥، (هـ) ٥٥، (و) ٣٥.
- (٢) ٦٠٠+٤٠٠، ٨٠٠+٢٠٠
- ص ١٦
- (١)
- ٥+٦=٠+١١، ٤+٧=٠+١١، ٣+٨=٠+١١، ١٠+١=٠+١١، ٢+٩=٠+١١
- ٥+٦=٢+٩، ٤+٧=٢+٩، ٣+٨=٢+٩، ١٠+١=٢+٩
- ٥+٦=١٠+١، ٤+٧=١٠+١، ٣+٨=١٠+١
- ٥+٦=٤+٧
- (٢)
- مثال ٣+٨=٢+٩=١٠+١
- (٣) (ب)، (د)
- (٤) كلا
- (٥) نعم
- (٦) نشاط صفحي يعود للمعلم البت فيه
- ص ١٧
- (١) كلا لأننا نعد بالإثنين والعدد ١٢١ هو عدد فردي
- (٢) نعم لأن ٩٥ من مضاعفات الخمسة
- (٣) نعم لأن ١٧٠ من مضاعفات العشرة
- (٤) كلا لأن ٨٣ ليس من مضاعفات ٥
- (٥) كلا لأننا نعد بالإثنين والعدد ٩٩ هو عدد فردي
- (٦) نعم لأن بداية العد فردية ٤٣-٢=١ حاصل الطرح دائماً فردي
- (٧) نعم لأن كل من ٤٩ و ٢٤ هما من مضاعفات ٥-١
- (٨) نعم ١٩٧-١٠=١٨٧ حاصل الطرح فردي
- (٨) ١٧٧ علبة
- (٩) ٥٥ كغم
- (١٠) إجابات متعددة وفق خيارات التلاميذ
- ص ١٢
- عدد الحيوانات الكلي: ٢٢ لذا يكون عدد الأرجل في اللغز: ٨٨
- الفيل = ٥
- الزرافة = ٦
- الحمار الوحشي = ٧
- النمر = ٤
- الثعبان = ٣
- ١٦ رجلاً (٤ حيوانات ذوات ٤ أرجل)
- (١) ٢٥
- (٢) ٣٠
- (٣) ٣٢
- (٤) ٣٠
- (٥) ٢٧
- (٦) ٩١ (استعمال التجزئة يسهل الجمع)
- (٧) صفر
- (٨) ٥
- (٩) ٢
- (١٠) الفيل (قيمة=٥)
- إجابات متعددة وفق خيارات التلاميذ
- ص ١٤
- (١) ما نصف العدد ١٠٠؟
- (٢) ما نصف العدد ١٥٠؟
- (٣) ما ضعف العدد ٢٥؟

(٣) (أ) ١٦، (ب) ٩ طيور

(٤) عدد الأحصنة ١ أو ٢ أو ٣ أو ٤ وعدد البط ٢ أو ٤ أو ٦ أو ٨.

مضاعفات ٤ للأحصنة ومضاعفات ٢ للبط.

٤ إجابات (حصان و ٨ بطات)، (حصانان و ٦ بطات)، (٣ أحصنة و ٤ بطات)، (٤ أحصنة و بطتان)

ص ٢٢

(٥) (أ)

٣	٢	١
٥٠	٣٥	١٥

(ب) ٤٥

(٦) (أ)

٤	٣	٢	١
٣٠	٢٤	١٥	٦

(ب) ٤ علب

(٧) (أ)

٤	٣	٢	١
٤٥	٤٠	٢٥	١٠

(ب) ٦ علب

(٨) (أ) ٢٨، (ب) ٢٠

ص ٢٣

(٩) ٣٢ رجلاً

(١٠) (أ) ١٨، (ب) ١٢

(١١) (أ)

٣	٢	١
٢٧	١٨	٩

(ب) ٧ أشخاص.

(٩) نعم لأن كل من ٣٦ و ١١ هما من مضاعفات ١٠+٥

(١٠) نعم لأن كل من ١١٨ و ٦٨ هما من مضاعفات ١٠-٢

إجابات متعددة

ص ١٨

(١)

١٢، ١٠، ٨، ٦، ٤

١٥، ١٢، ٩، ٦، ٣

٥٠، ٤٠، ٣٠، ٢٠، ١٠

(٢) ٣٠، ١٥

(٣) ٢٠ و ١٠

(٤) صفر، زوجية، ٥ أو صفر

(٥) شطب ١٥ و ٩، شطب ١٦ و ١٨.

ص ١٩

(٦) إجابات متعددة

(٧)  $٧٠ = ١٠ \times ٧$ (٨)  $١٢ = ٢ \times ٦$ (٩)  $١٠ = ٢ \times ٥$  م.(١٠)  $٣٥ = ٥ \times ٧$  ركبًا.

ص ٢١

(١) (أ)

٤	٣	٢	١
٢٢	١٨	١٢	٨

(ب) ٦ أكياس

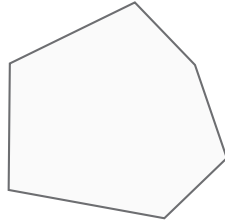
(٢) (أ)

٤	٣	٢	١
٣٢	٢٨	٢٠	٨

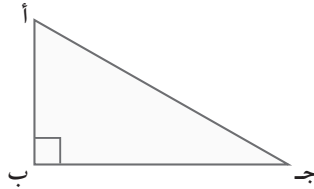
(ب) ٦ علب.

(٢)  
(أ) مستطيل

(ب) مضلع سداسي غير منتظم.



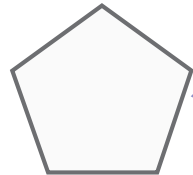
(ج) مثلث بزواوية قائمة



(د) مثلث



(هـ) مضلع خماسي غير منتظم



(و) مربع



الشكل	الاسم	الأضلاع	الزوايا
	مستطيل	٤ أضلاع	٤ زوايا
	مثلث	٣ أضلاع	٣ زوايا
	مضلع خماسي	٥ أضلاع	٥ زوايا
	دائرة	لا أضلاع	لا زوايا
	مضلع سداسي	٦ أضلاع	٦ زوايا

سؤال مفتوح

ص ٢٨

(١)

هرم	منشور
ج، هـ	أ، ب، د، و

ص ٢٩

(٢)

كم العدد؟				
الرؤوس	الحدود	الأوجه المستطيلة	الأوجه المثلثة	اسم الشكل
٨	١٢	٠	٠	المكعب
٨	١٢	٦	٠	المنشور الرباعي
٦	٩	٣	٢	المنشور الثلاثي
٥	٨	٠	٤	هرم رباعي القاعدة

(٣) نشاط صفحي

ص ٣٠

(١)

A B C D E F G  
H I J K L M N  
O P Q R S T U  
V W X Y Z

(ز) مضلع سداسي منتظم

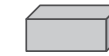


ص ٢٦

(أ) مكعب



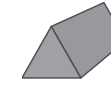
(ب) متوازي المستطيلات



(ج) أسطوانة



(د) منشور ثلاثي



(هـ) الكرة



(و) مخروط



(٢)

الاسم	عدد الحدود المستقيمة	عدد الحدود المنحنية	عدد الرؤوس	هل يتدحرج؟	هل يمكن تكديسها دون فراغات بينها؟
المكعب	١٢	٠	٨	لا	نعم
منشور رباعي	١٢	٠	٨	لا	نعم
كرة	٠	٠	٠	نعم	لا
اسطوانة	٠	٢	٠	نعم	لا
المنشور الثلاثي	٩	٠	٦	لا	نعم

(أ) إخفاء ٢٥ بيسة، الباقي ٥٥ بيسة (ب) يبقى ٣٥ بيسة (ج) قطعيتين من ١٠ بيسة، ٤ قطع من ٥ بيسة، قطعة ١٠ بيسة وقطعتين ٥ بيسة.

(٢)

أ	١٥ ريالاً
ب	٧٠ ريالاً
ج	٦٠ ريالاً
د	٣٠ ريالاً
هـ	١٠ ريالات
و	٤٥ ريالاً
ز	٦٠٠ بيسة

(٣) إجابات متعددة. على سبيل المثال ٤ قطع ١٠٠ بيسة+قطعة ٥٠ بيسة+قطعتين ٢٠ بيسة+قطعتين ٥ بيسة.

(٤) إجابات متعددة. على سبيل المثال ٤ قطع ٢٠ بيسة+قطعة ١٠ بيسة+قطعة ٥ بيسة.

(٥) إجابات متعددة حسب خيارات التلاميذ. (٣ قطع ١٠ بيسة، ١٠×٢ بيسة+٥×٢ بيسة،

١٠×١ بيسة+٥×٤ بيسة، ٦ قطع ٥ بيسة)

(٦) قطعة ٢٥ بيسة+٥×٥ بيسة

ص ٣٧

(أ)

١	ثلاث وعشرون دقيقة
٢	ستة وأربعون دقيقة
٣	الثانية عشرة وثلاثون دقيقة
٤	التاسعة وعشر دقائق
٥	الثانية عشرة وخمس عشرة دقيقة
٦	الخامسة وخمس عشرة دقيقة

(٢) الإجابات في الصورة أعلاه

(٣) يستكمل التلاميذ النصف الآخر لكل شكل.

(٤) نشاط صفي

(٥) نشاط صفي

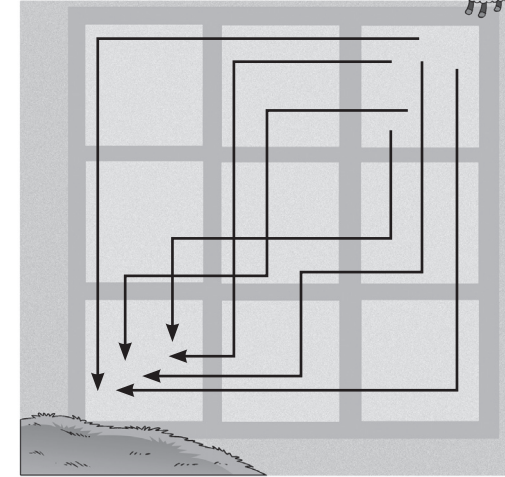
ص ٣٣

(١) يستطيع الحروف السير غرباً خطوة، خطوتين أو ثلاثاً غرباً وذلك حسب خياراته.

(٢) يستطيع الحروف السير جنوباً خطوة، خطوتين أو ثلاثاً غرباً وذلك حسب خياراته.

(٣) ٣ خطوات.

(٤)



(٥) لا يستطيع السير شمالاً

(٦) لا يستطيع السير شرقاً

نشاط صفي.

ص ٣٥

(١)

الشجرة الثانية: ٦٧، ٠ م، ٦٧ سم، ٦٧٠ ملم.  
الشجرة الثالثة: ٢، ١ م، ١٢٠ سم، ١٢٠٠ ملم.

ص ٤٥

(١)

أ	$200 < 400$
ب	$100 < 300$
ج	$400 > 300$
د	$750 > 250$
هـ	$700 > 600$
و	$200 < 600$

(٢) إجابات متعددة وفق خيارات التلاميذ بحيث يعمل الأستاذ على تصويبها

ص ٤٦

(١) ٣٨٠ قلمًا

(٢) ١٧ طاولة

(٣) ٣٩٠ لاعبًا

(٤) ٣٠٠ غم

(٥) ٣٧٠ م

(٦) ١٣٠ ملم

(٧) ١٨٠ موزة

ص ٤٧

(٨) ٣٧٠ لتر

(٩) ٤٨٠ تفاحة

(١٠) ١٠ أكياس

(١١) ٦، ٧ م.

(١٢) ٩٠٠ غم من الجزر

إجابات متعددة وفق خيارات التلاميذ.

(ب) نشاط صفحي مع المعلم.

ص ٣٨

(١) ١ سم

(٢) ٣ سم

(٣) ٣٨ سم

(٤) ١٥ سم

(٥) في اليوم السادس

(٦) ٦٣ سم

ص ٣٩

(١) ٢٤ شجيرة، ١٥٠ شجرة هرمية، ٦ شجيرات عادية

(٢) (أ) ١٢٠٠ كغم، ١٠٥٠ كغم، ١٢٠٠ كغم

(٣) (أ) ٤٨٠ كغم، ٤٥٠ كغم، ٢٤٠ كغم.

(٤) (أ) نعم، (ب) نعم، (ج) ٤ أضعاف

(٥) الشجرة الطبيعية لأن عائدها السنوي هو الأكثر

ص ٤١

(١) (أ) التفاح، (ب) التفاح، (ج) التفاح، (د) الكمثرى،

(هـ) يجب الاحتفاظ بشجرتي البرتقال والتفاح وقطع شجرة الكمثرى لأن عائدها السنوي هو الأكبر.

السنوي هو الأكبر.

(٢) (أ)

الكيس (أ) ٢, ٥ كغم = ٢٥٠٠ غم، الكيس (ب) ١٠٣٢ غم = ١, ٠٣٢ كغم

ص ٤٢

(ب) الكيس (ج) ٢٥٠٠ غم | الكيس (د) ٢٢٠٠ غم

(ج) الكمية (و) = ١, ٩ كغم

الكيس (هـ) ٢ كغم | الكيس (و) = ٠ كغم

ص ٤٣

(٣) الشجرة الأولى: ٩٥، ٠ م، ٩٥ سم، ٩٥٠ ملم.

(١)

أ	١,٢ ريال
ب	٢,٥ ريال
ج	٧٠ بيعة
د	٤٠ بيعة
هـ	١٠٠ بيعة
و	١٠ بيعة

(٢)

أ	١٠٠ سم
ب	١٠٠ سم
ج	٢٠٠ سم
د	٣٠٠ سم
هـ	٢٠٠ سم
و	٣٠٠ سم

(٣)

أ	٤٠ غم
ب	٥٠ غم
ج	٢٠ غم
د	٨٠ غم
هـ	٨٠ غم
و	٦٠ غم

(٤)

أ	٨٠
ب	١٢٠
ج	٧٠
د	٢٤٠
هـ	٤٠
و	١٠٠

(٥)

أ	١٠٠ مل
ب	١٠٠ مل
ج	٢٠٠ مل
د	١٠٠ مل
هـ	٢٠٠ مل
و	١٠٠ مل



٧٠٠ مل < ٦٨٠ مل وهو مجموع الأحجام الأولية

ص ٥٠

(١) تعتمد الإجابات على تقديرات التلاميذ

ص ٥١

(٢) تعتمد الإجابات على تقديرات التلاميذ

(٣) تعتمد الإجابات على اختيارات و تقديرات التلاميذ

ص ٥٢

١٠ (١)

٤ (٢)

٥٠ (٣)

٢ (٤)

١٦ (٥)

٤٠ (٦)

١٤ (٧)

٣٠ (٨)

١٨ (٩)

ص ٥٣

٨ (١٠)

٨ (١١)

٣٦ (١٢)

٧ (١٣)

١٦ (١٤)

١٢ (١٥)

٥٠ (١٦)

٧ (١٧)

ص ٥٤

١٨ (١٨)

٧٣	١١٠	٤٦
٦٤	٨٩	٤٨
١٢٥	١٠٢	٨١

طرق متعددة بحسب خيارات التلاميذ.

ص ٥٧

٥٨ (١)

٤٤ (٢)

٨ (٣)

٣٥ (٤)

٧ (٥)

(٧)

٣٠	أ
٤٥	ب
٣٥	ج
٩٠	د
٣٠	هـ
٨٠	و



$$.٥=٣\div ١٥, ٣=٥\div ١٥, ١٥=٣\times ٥, ١٥=٥\times ٣ \text{ (٨)}$$

$$.٥=١٠\div ٥٠, ١٠=٥\div ٥٠, ٥٠=٥\times ١٠ \text{ (٩)}$$

ص ٦٢

(١٠)

١٠	أ
٥	ب
٦	ج
٥	د
٩	هـ

(١١)

٣٠	أ
٤٠	ب
١٥	ج
٢٠	د
٣٥	هـ

(١٢) نشاط صفحي

٢٦ (٦)

ص ٥٨

$$١٨=٢\div ٣٦ \text{ (ب) } ١٨ \text{ (أ) } (٧)$$

٣٢ (٨)

١١ (٩)

٢٨,٥٠٠ (١٠)

(١١)

٢٥	٦٩	٧٣
٦٠	٣٦	٤٤
٢١	٨	٤٧

ص ٥٩

$$.٢٢٢ \text{ (ج) } , ٢٣١ \text{ (ب) } , ٢٢٩ \text{ (أ) } (١)$$

ص ٦٠

$$١٤ \text{ (ج) } ٥١ \text{ (ب) } ٤٢ \text{ (أ) } (٢)$$

$$\text{ (٣) (أ) الأربعة} = ١٣٣ \text{ حبة، الخميس} = ٩٩ \text{ حبة، والجمعة} = ٣٨ \text{ حبة.}$$

(ب) ١١٢ حبة

$$\text{ (٤) (أ) } ٣٥٨, \text{ (ب) الثلاثاء } ٤٣, \text{ والأربعة } ٦١, \text{ (ج) } ٦١$$

ص ٦١

(١) كتابة جدول الضرب للعدد ٥ لغاية  $١٠ \times ٥$ 

(٢) إجابات متعددة وفق خيارات التلاميذ بحيث يقوم المعلم بتصويبها.

(٣) إجابات متعددة وفق خيارات المعلم

(٤) كتابة جدول الضرب للعدد ١٠

(٥) إجابات متعددة وفق خيارات التلاميذ

(٦) إجابات متعددة وفق خيارات المعلم

ص ٦٤

(٢) (أ)

$٦٠=٦\times ١٠$	$٣٠=٦\times ٥$	$٠=٦\times ٠$
	$٣٦=٦\times ٦$	$٦=٦\times ١$
	$٤٢=٦\times ٧$	$١٢=٦\times ٢$
	$٤٨=٦\times ٨$	$١٨=٦\times ٣$
	$٥٤=٦\times ٩$	$٢٤=٦\times ٤$

(ب) إجابات متعددة وفق خيارات التلاميذ

(٣) (أ) كتابة جدول ضرب العدد ٩

(ب) إجابات متعددة وفق خيارات التلاميذ.

(ج) إجابات متعددة وفق خيارات التلاميذ.

(٣)

١٠	٩	٨	٧	٦	٥	٤	٣	٢	١	
٣٠	٢٧	٢٤	٢١	١٨	١٥	١٢	٩	٦	٣	٣×
٦٠	٥٤	٤٨	٤٢	٣٦	٣٠	٢٤	١٨	١٢	٦	٦×
٩٠	٨١	٧٢	٦٣	٥٤	٤٥	٣٦	٢٧	١٨	٩	٩×

ص ٦٥

٤٢ (٤)

٢٧ (٥)

(٦) (أ) ٣٠، (ب) ٢٩

(٧) (أ) ٥٤، (ب) ١٨

(١٣) ٥ فرق

(١٤) ٩ باقات

(١٥)  $٣٥=(٥\times ٣)+(٥\times ٤)$ ،  $٣٥=٧\times ٥$ (١٦)  $٤٠=٤\times ١٠$ ،  $٤٠=١٠\times ٤$ 

(١٧) إجابات متعددة وفق خيارات التلاميذ

ص ٦٣

(١) كتابة جدول ضرب العدد ٢ لغاية العدد ١٠

(٢) نشاط صفحي

(٣) إجابات متعددة وفق خيارات التلاميذ

(٤) إجابات متعددة وفق خيارات التلاميذ

(٥) كتابة جدول ضرب العدد ٤ لغاية العدد ١٠

(٦) إجابات متعددة

(٧) إجابات متعددة

(٨) إجابات متعددة وفق ما سبق.

(٩) (أ) ٢٨ (ب) ١٦

(١٠) (أ) ١٦ (ب) ٦

(١١) (أ) ١٦ (ب) ٣٦

(١٢)

(أ)

٦	١
١٢	٢
٢	٣
٤	٤
٢٨	٥
٢٠	٦
٢	٧
٦	٨

(ب) إجابات متعددة وفق اختيارات التلاميذ.

إجابات كتاب النشاط

٧٠

لا نُقدِّمُ هنا الأجوبة للأنشطة والألعاب ذات النهايات المفتوحة.

ص ١٠ تكوين السلاسل.

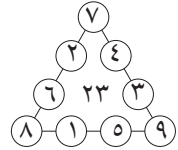
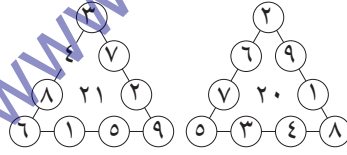
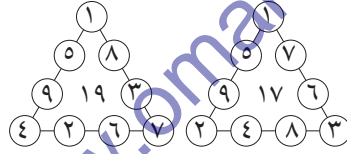
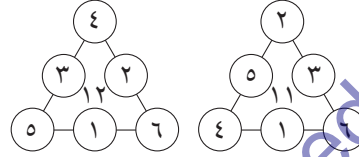
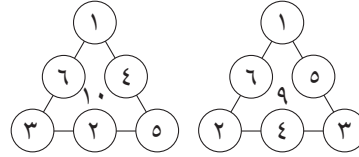
بدأت عند ١٨ وانتهيت عند ٤٨.

١٨ ← ٢٨ ← ٣٨ ← ٤٨ ← ٣٨ ← ٢٨ ← ٣٨ ← ٤٨ ← ٥٨ ← ٤٨

بدأت عند ٢٣ وانتهيت عند ٩٣

٢٣ ← ٣٣ ← ٤٣ ← ٥٣ ← ٦٣ ← ٧٣ ← ٨٣ ← ٩٣ ← ١٠٣ ← ٩٣

ص ١٤ المثلثات الخادعة



(أ)

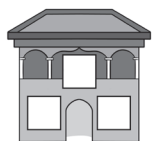
(أ)

٩	١
٥	٢
٩	٣
٧	٤
١٢	٥
٦٠	٦
٧٢	٧
٢١	٨

(ب) إجابات متعددة بحسب خيارات التلاميذ.

(٩) ٥

المنزل (٤)



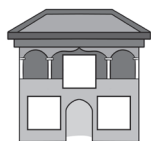
$$11 = 5 + 6$$

$$11 = 6 + 5$$

$$5 = 6 - 11$$

$$6 = 5 - 11$$

المنزل (٣)



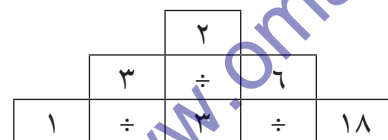
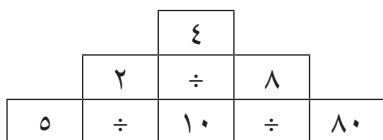
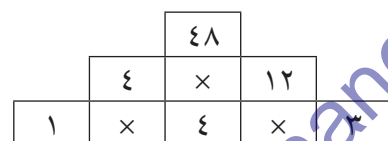
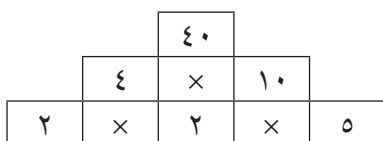
$$13 = 8 + 5$$

$$13 = 5 + 8$$

$$5 = 8 - 13$$

$$8 = 5 - 13$$

ص ٢٢ بناء الأبراج



تعتمد الإجابات المتبقية على الرقم الذي يبدأ به التلاميذ.  
ص ٣٠ أنماط الماصة.

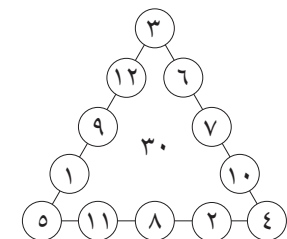
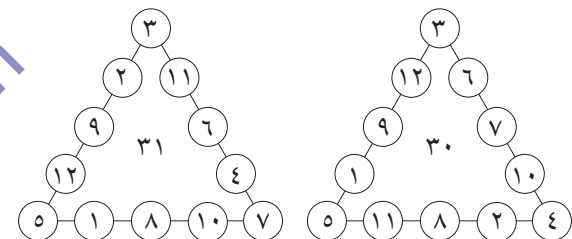
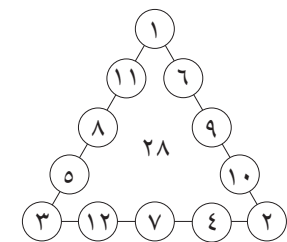
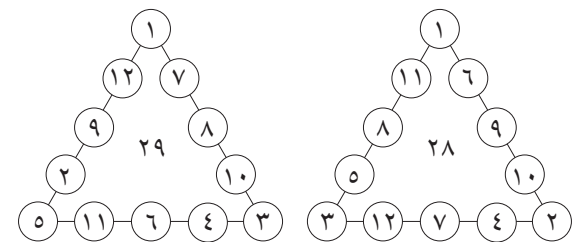
المربع: ٣ سم × ٣ سم، ٥ سم × ٥ سم، ٨ سم × ٨ سم.

المستطيلات: ٣ سم × ٥ سم، ٣ سم × ٨ سم، ٥ سم × ٨ سم.

المكعبات: ٣ سم × ٣ سم × ٣ سم، ٥ سم × ٥ سم × ٥ سم، ٨ سم × ٨ سم × ٨ سم.

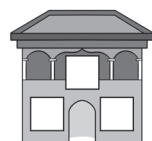
متوازي المستطيلات: ٣ سم × ٣ سم × ٥ سم، ٣ سم × ٨ سم × ٨ سم، ٥ سم × ٥ سم × ٨ سم، ٥ سم × ٨ سم × ٨ سم.

٥ سم × ٥ سم × ٨ سم، ٥ سم × ٨ سم × ٨ سم، ٨ سم × ٨ سم × ٨ سم، ٨ سم × ٨ سم × ٨ سم.



ص ١٦ عوائل الحقائق

المنزل (٢)



$$9 = 4 + 5$$

$$9 = 5 + 4$$

$$4 = 5 - 9$$

$$5 = 4 - 9$$

المنزل (١)



$$10 = 3 + 7$$

$$10 = 7 + 3$$

$$7 = 3 - 10$$

$$3 = 7 - 10$$

(و) ٢ سم

(ز) ٦ سم

(ح) ٩ سم

(ط) ١ سم

(ي) ٧ سم

ص ٤٢ تقدير الطول

القلم	أ	ب	ج	د	هـ	و
التقدير	إجابات متعددة					
القياس	١٢	١٠	١٥	٩	١٣	٨

ص ٤٣ القواعد الأربع للأعداد

توجد أكثر من ٦٠ طريقة لتكوين العدد ٢٤. بعض الأمثلة:

$$٢٤ = (٤+٨) + (٦+٦)$$

$$٢٤ = ٤ \times ٦$$

$$٢٤ = ٦ \times ٤$$

$$٢٤ = (٦ \times ٤) - (٨ \times ٦)$$

$$٢٤ = ٤ \times ٦ - ٦ \times ٨$$

$$٢٤ = ٦ \times ٤ - ٦ \times ٨$$

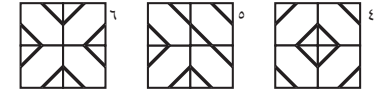
$$٤٨ = ٨ \times ٦$$

$$٢ = ٤ - ٦$$

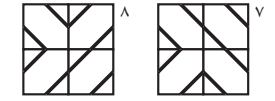
$$٢٤ = ٢ \div ٤٨$$

سم ٨ × ٨ سم

ص ٣١ المربعات والمربعات والمزيد من المربعات.



قد يحتاج التلاميذ لمناقشة سبب أن هذين الاثني نفس الشيء. والإجابة على رقم ٥.



خط التماثل	النمط
٢	١
١	٢
١	٣
٤	٤
١	٥
٤	٦
١	٧
١	٨

ص ٣٨ الحديقة المصغرة

الارتفاعات:

(أ) ٤ سم

(ب) ١٤ سم

(ج) ٣, ٥ سم

(د) ٥ سم

(هـ) ١٢ سم